

홀트 아동복지회  
일산 장애인시설  
신축공사

PROJECT NO. 2017-03

주 기  
NOTE

4. 무성. 기축다

[illegible]수정 및 제출내용  
ISSUES & REVISION

도면명  
DRAWING TITLE

I동(재활원)  
실내재료 마감표-1

건축 ARCHI (주) 서한중합건축사사무소

구조 (주) 동양구조

기계 (주) 용도엔지니어링

전기  
ELECTRICAL 선인기술단 (주)

민앤지니어링 (MIN&amp;ENGINEERING)

소 방 (주) 유드엔지니어링

승 인

경 토 2

검 토 1

제 도

출처	일자
----	----

SCALE	DATE
NONE	

드림비전

DRAWING NO.	SHEET
-------------	-------

A - 621


 CULL INSTITUTE

**1/30H-1**

(株)瑞韓綜合建築士

TEL . 2191-9100, FAX . 5

---





실내재료 마감표-2

S = A3:1/NONE

구분	실번호	실명	바닥(F)				줄레받이(B)				벽(W)			천장(C)				비고
			바탕	마감	두께	상세번호	바탕	마감	높이	상세번호	바탕	마감	상세번호	바탕	마감	천장고	상세번호	
지상층 (재활원)	301	조리/거실-1,2,3	T30 경철우레탄폴 2중2호/경향기포콘크리트/온수파이프/마감모르터	T2 비닐계쉬트	120	17	T18 시멘트모르터	라바베이스	100	03,04	T18 시멘트모르터	실크벽지 상크대:도기질타일	06,07	경향철골천장틀(M-BAR)	T9.5 석고보드 2겹 위 실크벽지	2400	07	
	302	침실-1,6,9	T30 경철우레탄폴 2중2호/경향기포콘크리트/온수파이프/마감모르터	T2 비닐계쉬트	120	17	T18 시멘트모르터	라바베이스	100	03	T18 시멘트모르터	실크벽지	06	경향철골천장틀(M-BAR)	T9.5 석고보드 2겹 위 실크벽지	2400	07	
	303	침실-2,3,4,5,7,8	T30 경철우레탄폴 2중2호/경향기포콘크리트/온수파이프/마감모르터	T2 비닐계쉬트	120	17	T18 시멘트모르터	라바베이스	100	03,04	T18 시멘트모르터	실크벽지	05,06,07	경향철골천장틀(M-BAR)	T9.5 석고보드 2겹 위 실크벽지	2400	07	
	304	사위실-1,2,3	무기질탄성도막방수/T30 경철우레탄폴 2중2호/경향기포콘크리트/온수파이프/마감모르터	T9 자기질타일 (논슬립)	250	13	-	-	-	-	무기질탄성도막방수(H=1800) 시멘트모르터/본드압착	T7 도기질타일	08,09	경향철골천장틀(CLIP-BAR)	T1.2 P.V.C 천장판	2400	05	
	305	화장실-1,2,3	무기질탄성도막방수/T30 경철우레탄폴 2중2호/경향기포콘크리트/온수파이프/마감모르터	T9 자기질타일 (논슬립)	250	13	-	-	-	-	무기질탄성도막방수(H=1200) 시멘트모르터/본드압착	T7 도기질타일	08,09	경향철골천장틀(CLIP-BAR)	T1.2 P.V.C 천장판	2400	05	
	306	세탁실-1,2,3	무기질탄성도막방수/T30 경철우레탄폴 2중2호/경향기포콘크리트/온수파이프/마감모르터	T9 자기질타일 (논슬립)	250	13	-	-	-	-	무기질탄성도막방수(H=1200) 시멘트모르터/본드압착	T7 도기질타일	05,08,09	경향철골천장틀(CLIP-BAR)	T1.2 P.V.C 천장판	2400	05	
	307	다용도실-1,2,3	무기질탄성도막방수/T30 경철우레탄폴 2중2호/경향기포콘크리트/온수파이프/마감모르터	T9 자기질타일 (논슬립)	250	13	-	-	-	-	무기질탄성도막방수(H=1200) 시멘트모르터/본드압착	T7 도기질타일	08,09	경향철골천장틀(CLIP-BAR)	T1.2 P.V.C 천장판	2400	05	
	308	현관-1,2,3	무근콘크리트/시멘트모르터	T9 자기질타일 (논슬립)	120	08	T18 시멘트모르터	라바베이스	100	03,04	T18 시멘트모르터	실크벽지	05,06,07	경향철골천장틀(M-BAR)	T9.5 석고보드 2겹 위 실크벽지	2400	07	
	309	창고-1,2,3	무근콘크리트/시멘트모르터	T9 자기질타일 (논슬립)	120	08	T18 시멘트모르터	라바베이스	100	03,04	T18 시멘트모르터	실크벽지	06,07	경향철골천장틀(M-BAR)	T9.5 석고보드 2겹 위 실크벽지	2400	07	
	310	대피공간	시멘트모르터	에폭시코팅	30	04	T18 시멘트모르터	아크릴페인트	100	01,02	T18 시멘트모르터	친환경 수성페인트	02,04	경향철골천장틀(M-BAR)	T12 양면흡음텍스	2700	06	
	311	관리실-1,2	시멘트모르터	T3 비닐계무석면타일	30	05	T18 시멘트모르터 or 석고보드	아크릴페인트	100	01,02	T18 시멘트모르터 or 석고보드	친환경 수성페인트	02,04	경향철골천장틀(M-BAR)	T12 양면흡음텍스	2700	06	
	312	복도	시멘트모르터	T3 비닐계무석면타일	30	05	T18 시멘트모르터	아크릴페인트	100	01,02	T18 시멘트모르터	친환경 수성페인트	02,04	경향철골천장틀(M-BAR)	T9.5 석고보드 2겹 위 비닐계페인트	2700	08	
지붕 (재활원)	R01	홀-1,2	시멘트모르터	T3 비닐계무석면타일	30	05	T18 시멘트모르터	아크릴페인트	100	01,02	T18 시멘트모르터	친환경 수성페인트	02,04	경향철골천장틀(M-BAR)	T12 양면흡음텍스	2700	06	
	R02	기계실	시멘트모르터	에폭시코팅	30	04	T18 시멘트모르터	아크릴페인트	100	01	T18 시멘트모르터	친환경 수성페인트	02	콘크리트 면처리	T150 경철우레탄폴 (2중 2호)	-	02a	
	R03	방통실-1	침투성방수/시멘트모르터	T3 비닐계무석면타일	30	05a	T18 시멘트모르터	아크릴페인트	100	01,02	T18 시멘트모르터	친환경 수성페인트	02,05	경향철골천장틀(CLIP-BAR)	T1.2열경화형 수지천장판	2700	04	
	R04	방통실-2	침투성방수/시멘트모르터	T30 화장석/혼도마감 일부 신발탈이 마감	80	18	석고보드	T10 화장석 물갈기	100	05	석고보드	T20 대리석	12	경향철골천장틀(CLIP-BAR)	T1.2열경화형 수지천장판	2700	04	

홀트 아동복지회  
일산 장애인시설  
신축공사

PROJECT NO. 2017-03

주 기  
NOTE

△	번호 NO.	내 용 DESCRIPTION	일 자 DATE	승 인 APPR
---	-----------	--------------------	-------------	-------------

수정 및 제출내용  
ISSUES & REVISION

도면명  
DRAWING TITLE  
  
1동(재활원)  
실내재료 마감표-2

건축 ARCHI (주) 서민종합건축사사무소  
구조 STRUCTURAL (주) 동양구조  
기계 MECHANICAL (주) 용도엔지니어링  
전기 ELECTRICAL 신인기술단 (주)  
토목 CIVIL 민앤지니어링 (주)  
소방 FIRE (주) 용도엔지니어링

승인 APPROVED  
검토2 CHECKED  
검토1 CHECKED  
제도 DRAWN

축척 SCALE NONE 일자 DATE 2018. 08

도면번호 DRAWING NO. A - 622 일련번호 SHEET NO. -

SUH-HAN  
(株)瑞韓綜合建築士事務所  
SUH - HAN ARCHITECTS & ENGINEERS INC  
서울특별시 강남구 테헤란로 33길 6-4 제4기아파트  
TEL . 2191-9100, FAX . 662-4994

PROJECT NO.	2017-03
-------------	---------

$$1.1F_{S.L} = E.L + 35.67$$


내 물 일 자 승 인  
DESCRIPTION DATE APPR

번호 NO.

건축 ARCHI	(주) 서한종합건축사사무소
구조 STRUCTURAL	(주) 통양구조
기계 MECHANICAL	(주) 용도엔지니어링
전기 ELECTRICAL	신인기술단 (주)
토목 CIVIL	민엔지니어링 (주)
소방 FIRE	(주) 용도엔지니어링

축척 SCALE	일자 DATE
1/200	2018. 08

**SUH-HAN**  
(株)瑞韓綜合建築士事務所  
SUH - HAN ARCHITECTS & ENGINEERS INC  
서울특별시 강남구 테헤란로 635-4 (잠실동) 4층  
TEL. 2191-9100, FAX. 552-4994



# 홀트 아동복지회 일산 장애인시설 신축공사

PROJECT NO. 2017-03

주 기  
NOTE

1. 2F S.L = 1F S.L + 5,000
2. --- FST : 방화셔터
3. ● : 감동방화문
4. ▲ : T1.2 SST 재료분리대 (W=45)
5. 외벽관련 마감위치 및 규격은 시공 전 SHOP.DWG를 작성하여 감동관의 승인을 득한 후 시공할 것
6. 모든 벽체를 관통하는 설비용 DUCT등의 위치는 시공 전 SHOP.DWG를 작성하여 감동관의 승인을 득한 후 시공할 것
7. 내부 인테리어와 벽체와 유리면이 만나는 부분은 인테리어와 합의 후 SHOP.DWG를 작성, 감동관의 승인을 득한 후 시공할 것
8. 건축벽은 벽체계획표 참조할 것

번호	내	용	일	승
NO.	DESCRIPTION	DATE	DATE	APPR

수정 및 제출내용  
ISSUES & REVISION

도면명  
DRAWING TITLE  
1동(재활원)  
지상2층 평면도

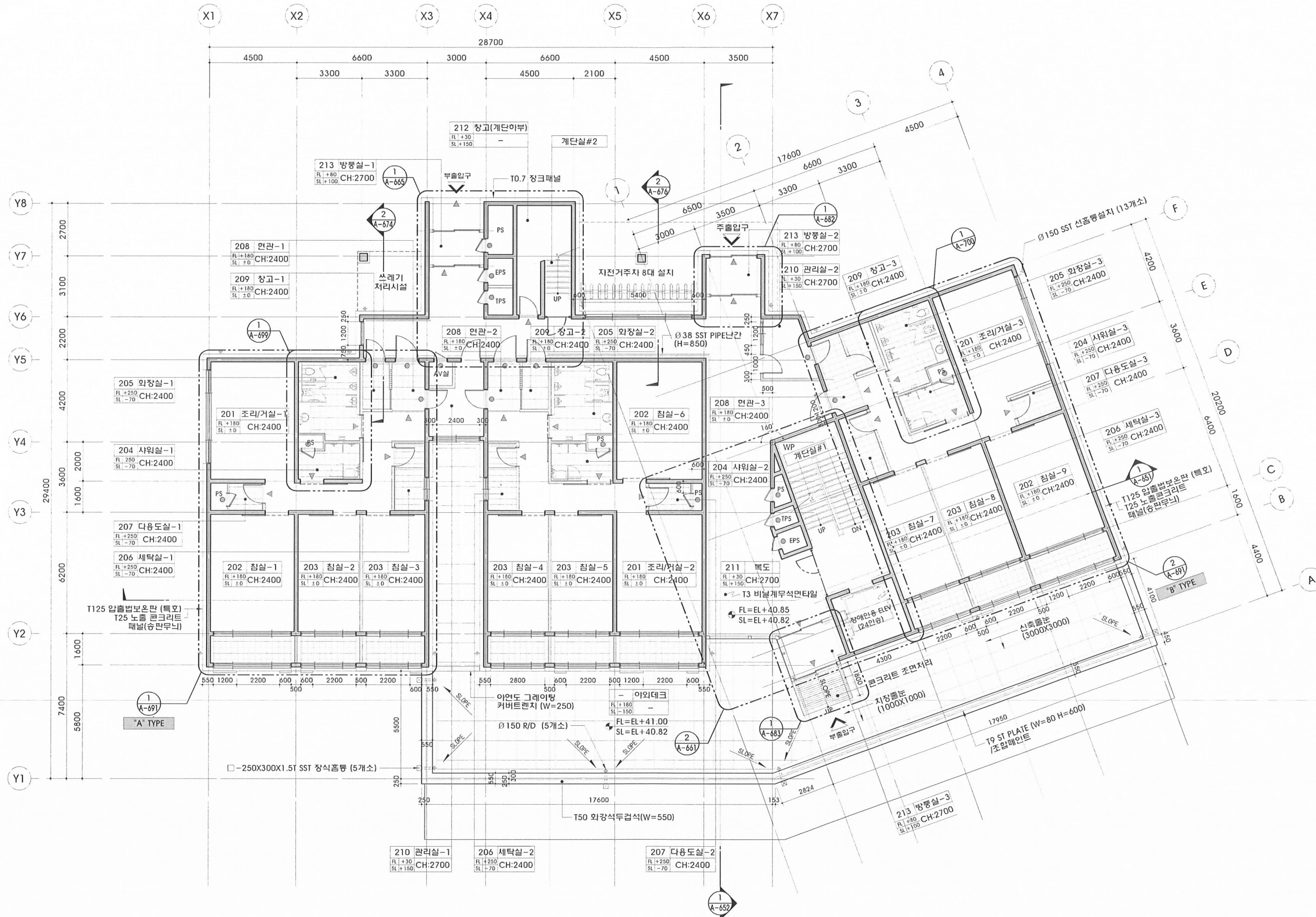
건축 ARCHI (주) 서한종합건축사사무소  
구조 STRUCTURAL (주) 동양구조  
기계 MECHANICAL (주) 용도엔지니어링  
전기 ELECTRICAL 신인기술단 (주)  
토목 CIVIL 민앤지니어링 (주)  
소방 FIRE (주) 용도엔지니어링

승인 APPROVED  
검토 2 CHECKED  
검토 1 CHECKED  
제도 DRAWN

축척 SCALE 1/200  
일지 DATE 2018. 08

도면번호 DRAWING NO. A-633  
일련번호 SHEET NO. -

**SUH-HAN**  
(株)瑞韓綜合建築士事務所  
SUH - HAN ARCHITECTS & ENGINEERS INC  
서울특별시 강남구 테헤란로 338-4 대우주공4단지  
TEL . 2191-9100, FAX . 682-4994



1 지상2층 평면도  
S = A3:1/200

# 홀트 아동복지회 일산 장애인시설 신축공사

PROJECT NO. 2017-03

- 주 기  
NOTE
1. 3F S.L = 1F S.L + 8,900
  2. --- FST : 방화셔터
  3. ● : 갑종방화문
  4. ▲ : T1.2 SST 재료분리대 (W=45)
  5. 외벽관련 마감위치 및 규격은 시공 전 SHOP.DWG를 작성하여 감독관의 승인을 득한 후 시공할 것
  6. 모든 벽체를 관통하는 설비용 DUCT등의 위치는 시공 전 SHOP.DWG를 작성하여 감독관의 승인을 득한 후 시공할 것
  7. 내부 인테리어 벽체와 유리면이 만나는 부분은 인테리어와 합의 후 SHOP.DWG를 작성, 감독관의 승인을 득한 후 시공할 것
  8. 건축벽은 벽체계획표 참조할 것

변호 NO.	내 容	일 지	승 인
	DESCRIPTION	DATE	APPR

수정 및 제출내용  
ISSUES & REVISION

도면명  
DRAWING TITLE

1동(재활원)  
지상3층 평면도

건축  
ARCHI (주) 서민종합건축사사무소

구조  
STRUCTURAL (주) 동양구조

기계  
MECHANICAL (주) 용도엔지니어링

전기  
ELECTRICAL 신인기술단 (주)

토목  
CIVIL 민앤지니어링 (주)

소방  
FIRE (주) 용도엔지니어링

승인  
APPROVED

검토 2  
CHECKED

검토 1  
CHECKED

제도  
DRAWN

축척  
SCALE 1/200

일자  
DATE 2018. 08

도면번호  
DRAWING NO. A - 634

일련번호  
SHEET NO. -

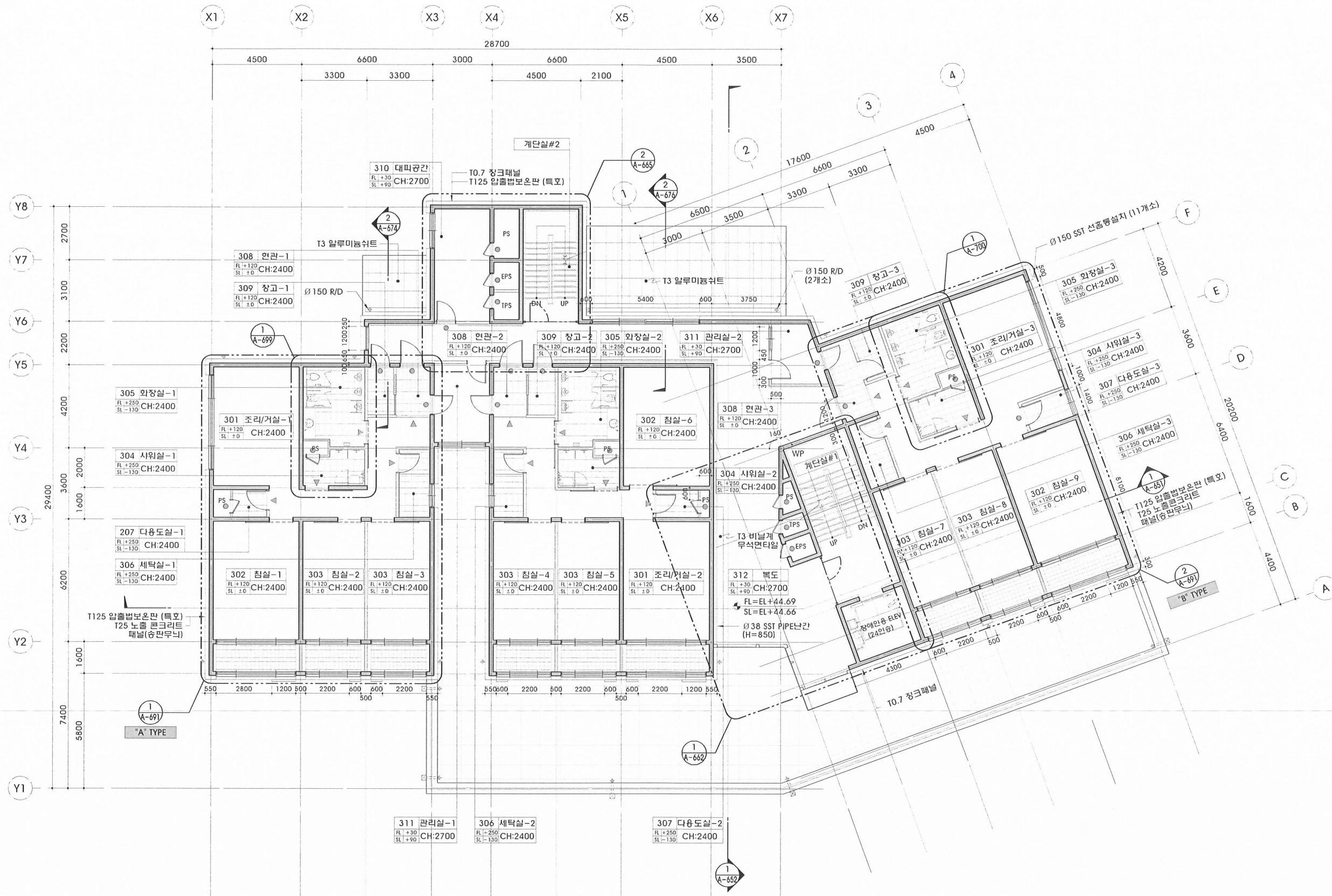
**SUH-HAN**

(株)瑞韓綜合建築事務所

SUH - HAN ARCHITECTS & ENGINEERS INC

서울특별시 강남구 테헤란로 635-4 자곡자곡빌딩

TEL . 2191-9100, FAX . 682-4994



1 지상3층 평면도  
S = A3:1/200